

# Нытвенский филиал ГУП ЦТИ Пермского края



Область (край, республика) Пермский

Район Нытвенский

Город (другое поселение) г. Нытва

Поселение Нытвенское городское поселение

## ТЕХНИЧЕСКИЙ ПАСПОРТ ДОМОВЛАДЕНИЯ

№ 21

по ул.

Юбилейная

Инвентарный номер	8831					
Номер в реестре жилищного фонда						
Кадастровый номер	59	26	061 11 30	0019	8831	
	А	Б	В	Г	Д	Е

Паспорт составлен по состоянию на :

9 сентября 2009 г.

(указывается дата обследования объекта учета)

### 1. Сведения о принадлежности.

Наименование организации или Фамилия, И., О., владельца	Основание владения	Доля
Сергиенко Елена Алексеевна		все домо владение

### 2. Экспликация земельного участка.

Площадь участка				Незастроенная площадь										
По документам	По факт. использованию	В том числе		Твердые покрытия			Площадки		Грунт	Под зелеными насаждениями				
		застроен	незастроен	проезда	трогуара	прочие	Детские	Спортив- ные		придомо- вый скве	газон с деревьям	Двор	Огород	
1	2	3	4	5	6	7	8	9	10	11	12	13	14	
1135	1135	261	874			0			0	0		0		

### 3. Описание зданий и сооружений.

Литера	Наименование	По наружному обмеру		Характеристика конструктивных элементов				
		Формула	Площадь Длина Глубина	Фундамент	Стены	Перекрытия	Крыша	Полы
А	Жилой дом с подвалом и мансардой	13.57*12.45 8.03*1.80	168,9 14,5	блочный ленточный	твин-блок m=46 см	железобетонные плиты	металлочерепица	паркетные , плитка
а	Веранда	(8.18+9.16)/2 *2.88	25	бетонный ленточный	кирпичные	деревянные	металлочерепица	асфальтовая плитка
Г	Гараж	9.19*5.72	52,6	бетонный ленточный	пеноблоки	железобетонные плиты	совмещенная рулонная (толь, рубероид)	
1	Ограждение	50.0	<u>50</u>	кирпичные столбы с кирпичной заборкой	металлические			
2	Ворота	4.13*2.0	<u>8,3</u>	кирпичные столбы	профнастил			
3	Ворота	4.0*2.0	<u>8</u>	кирпичные столбы	профнастил			
4	Калитка	1.10*2.0	<u>2,2</u>	кирпичные столбы	профнастил			
	Мансарда	10.12*5.18 5.18*2.33	<u>52,4</u> <u>12,1</u>		брусчатые 15x15	деревянное утепленное по балкам		ламинатные

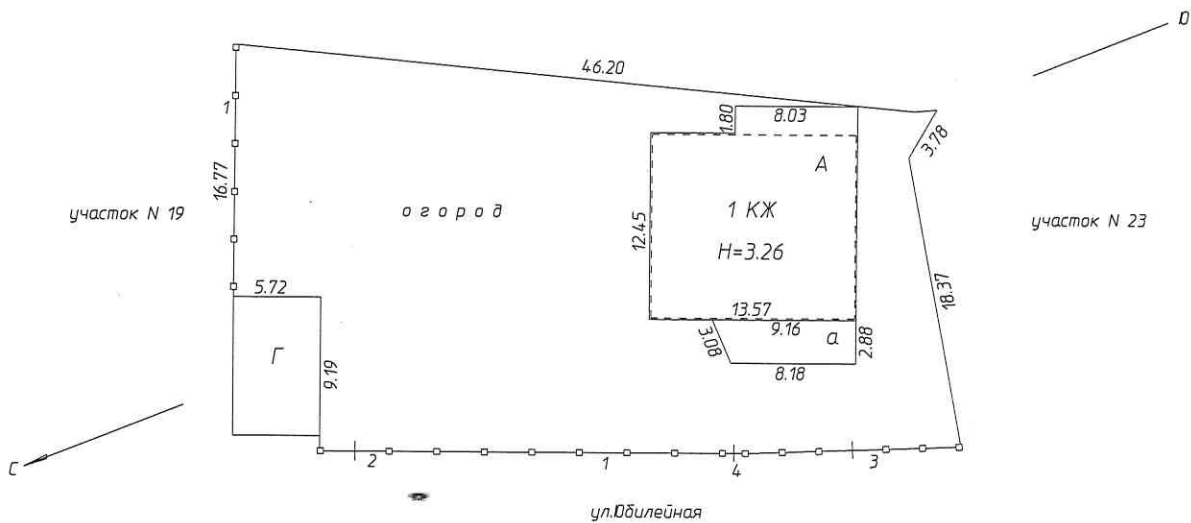
Гуп 'L  
Ситуа

Руково  
(уполнс  
лицо)

Испол

Я  
 МО  
 НИЕ  
 НИЯМИ  
 Огород  
 14  
 О  
 ОЛЫ  
 е, плитка  
 ОВАЯ  
 НЫЕ

# СИТУАЦИОННЫЙ ПЛАН



ГУП "Центр технической инвентаризации Пермского края" Нытвенский филиал

Ситуационный план объекта индивидуального жилищного строительства

Руководитель (уполномоченное лицо)	Ф.И.О.	Дата записи	Адрес объекта	Лист	1
				Листов	1
				Масштаб	1:500
Исполнитель	Дубенец И.И.	09.09.2009	Пермский край г.Нытва ул.Объединяя дом 21		

#### 4. Назначение, техническое состояние и стоимость зданий и сооружений

Литера	Наименование строений и сооружений	Физический износ (%)	Действительная инвентаризационная стоимость (руб) в ценах 1969 и тек. годов	
А	Жилой дом с подвалом и мансардой	5	26640	1394338
а	Веранда	0	876	45850
Г	Гараж	15	1816	95049
1	Ограждение	0	1295	67780
2	Ворота	0	287	15022
3	Ворота	0	277	14498
4	Калитка	0	56	2931
	Мансарда	0	5023	262904
Итого:			36270	1898372

Коэффициент инфляции 52,34

#### V. Стоимость строений .

Полная балансовая стоимость \_\_\_\_\_ руб

Остаточная балансовая стоимость с учетом износа \_\_\_\_\_ руб

Действительная инвентаризационная стоимость в ценах на 01.01.2009 года **1898372** руб

Особые отметки:

Перечень документов, прилагаемых к техническому паспорту .

№	Наименование документа	Масштаб	Число листов	Примечание
1	2	3	4	5
1	Позтажный план	1:100	3	
2	Экспликация к поэтажному плану		1	
3	План земельного участка	1:500	1	
4	Технический паспорт здания(строения)		7	

Дата	Исполнил	Подпись	Проверил	Дата	Подпись
09.09.2009	Дубенец И.И.	<i>И.И. Дубенец</i>	Кривоусова Н.В.		<i>Н.В. Кривоусова</i>

Паспорт выдан << *28* >> \_\_\_\_\_ >> 20*09* г.  
 Руководитель \_\_\_\_\_  
 Заказчик \_\_\_\_\_



# Нытвенский филиал ГУП ЦТИ Пермского края

Область (край, республика) Пермский

Район Нытвенский

Город (другое поселение) г. Нытва

Поселение Нытвенское городское поселение



## ТЕХНИЧЕСКИЙ ПАСПОРТ ЗДАНИЯ (СТРОЕНИЯ)

№ 21

по ул. Юбилейная

(Ли А )

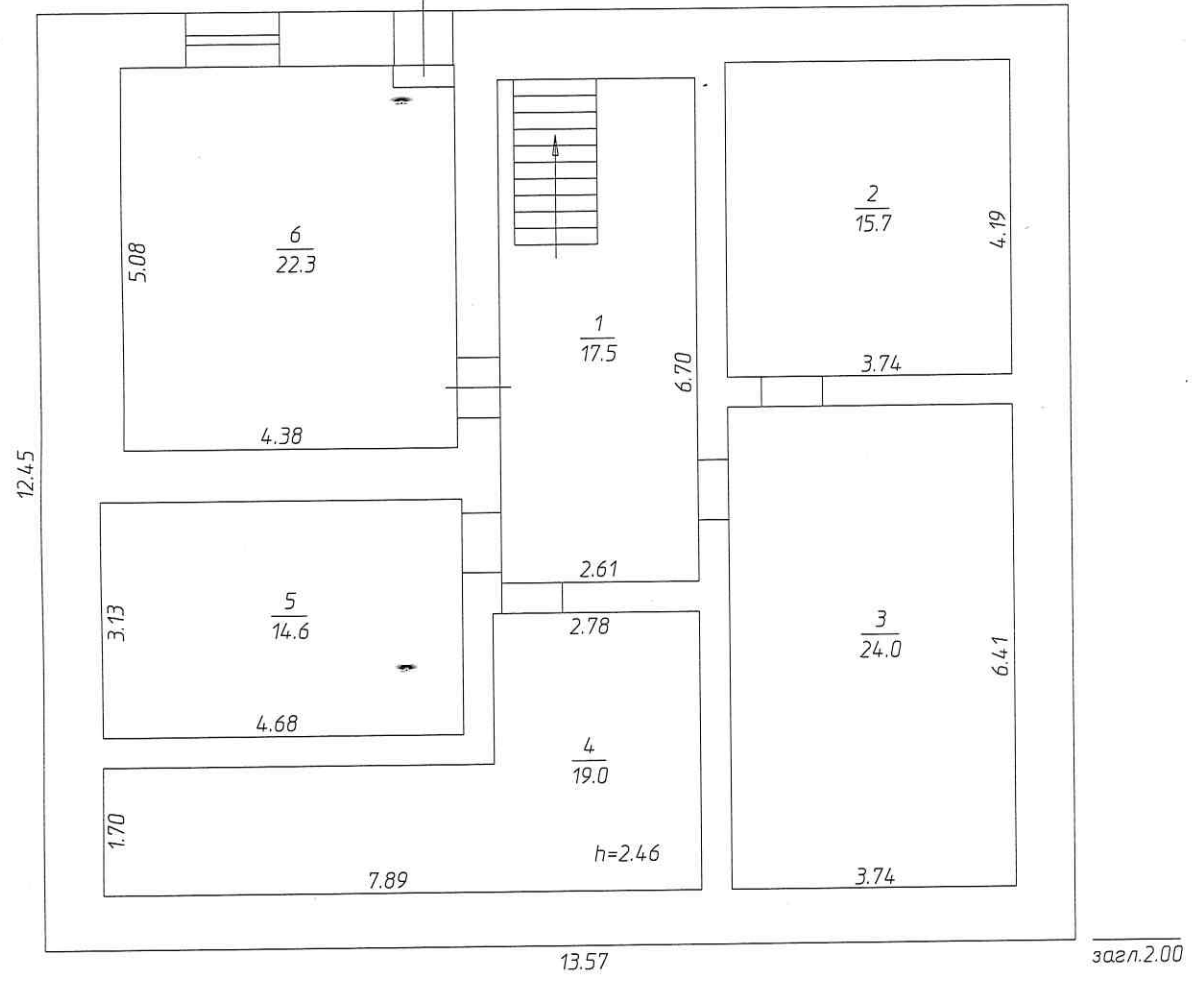
Инвентарный номер	8831					
Номер в реестре жилищного фонда						
Кадастровый номер	59	26	061 11 30	0019	8831/ А	
	А	Б	В	Г	Д	Е

Паспорт составлен по состоянию на : 9 сентября 2009 г.  
(указывается дата обследования объекта учета)



ПОЭТАЖНЫЙ ПЛАН

подвал



ГУП 'Центр технической инвентаризации Пермского края' Нытвенский филиал

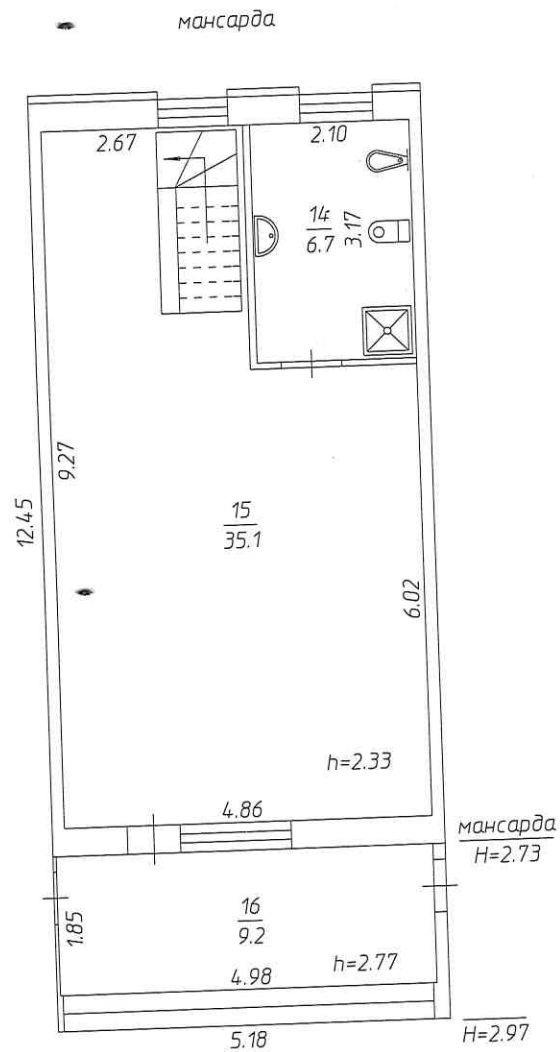
Поэтажный план объекта индивидуального жилищного строительства

Руководитель (уполномоченное лицо)	Ф.И.О.	Дата записи	Адрес объекта	Лист	1
				Листов	3
				Масштаб	1:100
			Пермский край г.Нытва		
Исполнитель	Дубенец И.И.	09.09.2009	ул.Юбилейная дом 21		





# ПОЭТАЖНЫЙ ПЛАН



ГУП "Центр технической инвентаризации Пермского края" Нытвенский филиал  
 поэтажный план объекта индивидуального жилищного строительства

Руководитель (уполномоченное лицо)	Ф.И.О.	Дата записи	Адрес объекта	Лист	3
				Листов	3
			Масштаб	1:100	
			Пермский край г.Нытва		
Исполнитель	Дубенец И.И.	09.09.2009	ул.Юбилейная дом 21		

# Экспликация

к поэтажному плану здания (строения)

положенному в: Нытвенское городское поселение ,г. Нытва

**улица: Юбилейная, дом: 21**

Этаж	Номер помещения квартиры	Номер комнаты, кухни, коридора и т.д.	Назначение помещений (жилая комната, кухня и т.д.)	Формула подсчета частей помещения	Общая площадь квартиры	В т.ч. площадь			Лоджий, балконов, терасс, веранд кладовок	Высота помещения по внутреннему обмер	Площадь помещения общего пользования	Прочая площадь	Самовольно возведенная или переоборудованная площадь	Примечание
						из нее								
						Квартиры	Жилая	Подсобная						
2	3	4	5	6	7	8	9	10	11	12	13	14	15	16
Подв	0	1	Коридор	6.70*2.61	17,5	17,5		17,5		2,46				
		2	Подсобное помещение	3.74*4.19	15,7	15,7		15,7						
		3	Подсобное помещение	6.41*3.74	24,0	24,0		24,0						
		4	Подсобное помещение	2.78*2.0+7.89*1.70	19,0	19,0		19,0						
		5	Подсобное помещение	4.68*3.13	14,6	14,6		14,6						
		6	Постирочная	5.08*4.38	22,3	22,3		22,3						
<b>о по Подв</b>					113,1	113,1		113,1						
1	0	7	Прихожая	11.43*3.06-1.61*0.17-7.05*0.40-2.22*1.13-0.80*0.43	29,0	29,0		29,0		2,61				
		8	Жилая	4.90*3.46	17,0	17,0	17,0							
		9	Жилая	7.88*4.89	38,5	38,5	38,5							
		10	Жилая	7.46*1.36	10,1	10,1	10,1			2,86				
		11	Жилая	4.41*3.66	16,1	16,1	16,1			2,61				
		12	Сан.узел	2.48*4.12	10,2	10,2		10,2						
		13	Кухня	4.12*4.18+0.92*0.34	17,5	17,5		17,5						
<b>о по этажу 1</b>					138,4	138,4	81,7	56,7						
Манс	0	14	Сан.узел	3.17*2.10	6,7	6,7		6,7		2,33				
		15	Жилая	9.27*4.86-3.25*2.19-2.47*1.15	35,1	35,1	35,1							
		16	Жилая	4.98*1.85	9,2	9,2	9,2			2,77				
<b>о по Манс</b>					51,0	51,0	44,3	6,7						
<b>о по литере А</b>					302,5	302,5	126,0	176,5						
<b>о по зданию</b>					302,5	302,5	126,0	176,5						

## II. Техническое описание здания или его основной пристройки.

Литера А Жилой дом с подвалом и мансардо

Год постройки 2009

Число этажей 1

NN п.п.	Наименование конструктивных документов	Описание элементов (материал, конструкция или система, отделка и прочее)	
1	2	3	
1	Фундаменты	блочный ленточный	
2	Наружные и внутренние капитальные стены	твин-блок m=46 см	
3	Перегородки	кирпичные	
4	Перекрытия	чердачные	железобетонные плиты
		внутриэтажные	
		подвальные	железобетонные плиты
5	Крыша	металлочерепица	
6	Полы	паркетные ,плитка	
7	Проемы	оконные	стеклопакеты
		дверные	филенчатые
8	отделка	наружная	облицовка кирпичом с 2-х сторон
		внутренняя	штукатурка стен ,оклеено обоями;потолки подвесные
9	Электро и сантехнические устройства	печи	
		калориферное	
		АГВ	
		другое	
		центральное отопление	от собственной котельной на газе
		электричество	электроснабжение (проводка скрытая)
		водопровод	водоснабжение центральное
		канализация	канализация центральная
		горячее водоснабжение	горячее водоснабжение от колонок(титана)
		ванны	--
		газоснабжение	газ(центральное)
		напольные электроплиты	--
		телефон	--
		радио	--
		телевидение	--
		сигнализация	--
мусоропровод	--		
лифт	--		
вентиляция	--		
10		Крыльца	
		Лестницы	
Физический износ здания в %		5	

## II. Техническое описание здания или его основной пристройки.

Литера	Мансарда	Описание элементов (материал, конструкция или система, отделка и прочее)	Число этажей
NN п.п.	Наименование конструктивных документов		
1	2		3
1	Фундаменты		
2	Наружные и внутренние капитальные стены	брусчатые 15x15	
3	Перегородки	дощатые	
4	Перекрытия	чердачные	деревянное утепленное по балкам
		внутриэтажные	
		подвальные	
5	Крыша		
6	Полы	ламинатные	
7	Проемы	оконные	стеклопакеты
		дверные	филенчатые
8	Отделка	наружная	обшивка сайдингом
		внутренняя	обои ,плитка пластиковая
9	Электро и сантехнические устройства	печи	
		калориферное	
		АГВ	
		другое	
		центральное отопление	от ТЭЦ на газе
		электричество	электропитание (проводка скрытая)
		водопровод	водоснабжение центральное
		канализация	канализация центральная
		горячее водоснабжение	горячее водоснабжение центральное
		ванны	--
		газоснабжение	газ(центральное)
		напольные электроплиты	--
		телефон	--
		радио	--
		телевидение	--
сигнализация	--		
мусоропровод	--		
лифт	--		
вентиляция	--		
10		Крыльца	
		Лестницы	
Физический износ здания в %			0



Пронумеровано

10 лист *об*

Верно Турбакова Т.И.

«23» *августа* 2009 г

