



МУНИЦИПАЛЬНОЕ ОБРАЗОВАНИЕ
«МУРИНСКОЕ ГОРОДСКОЕ ПОСЕЛЕНИЕ»
ВСЕВОЛОЖСКОГО МУНИЦИПАЛЬНОГО РАЙОНА
ЛЕНИНГРАДСКОЙ ОБЛАСТИ

АДМИНИСТРАЦИЯ
ПОСТАНОВЛЕНИЕ

31.01.2022

№ 26

г. Мурино

Об установлении публичного сервитута на весь
земельный участок с кадастровым номером
47:07:0722001:340

В соответствии со статьей 23 Земельного кодекса Российской Федерации, статьёй 16 Федерального закона Российской Федерации от 06.11.2003 №131-ФЗ «Об общих принципах организации местного самоуправления в Российской Федерации», Уставом муниципального образования «Муринское городское поселение» Всеволожского муниципального района Ленинградской области, на основании постановления администрации муниципального образования «Муринское сельское поселение» от 19.12.2011 № 265 «Об утверждении проекта планировки с проектом межевания территории, ограниченной линией железной дороги Санкт-Петербург-Приозерск, границей населённого пункта деревня Лаврики и полевой дорогой посёлок Бугры-деревня Лаврики, расположенной на территории МО «Муринское сельское поселение» Всеволожского муниципального района Ленинградской области», в отношении нужд местного населения для обеспечения прохода и проезда через земельный участок

ПОСТАНОВЛЯЕТ:

1. Установить публичный сервитут на весь земельный участок с кадастровым номером 47:07:0722001:340 площадью 1 581 кв.м., категория земель – земли населенных пунктов, вид разрешённого использования - для комплексного освоения в целях жилищного строительства, расположенного по адресу: Ленинградская область, Всеволожский район, земли САОЗТ «Ручьи», находящегося в

частной собственности (47-47-13/059/2012-194 от 22.06.2012), в отношении нужд местного населения для обеспечения прохода и проезда через земельный участок.

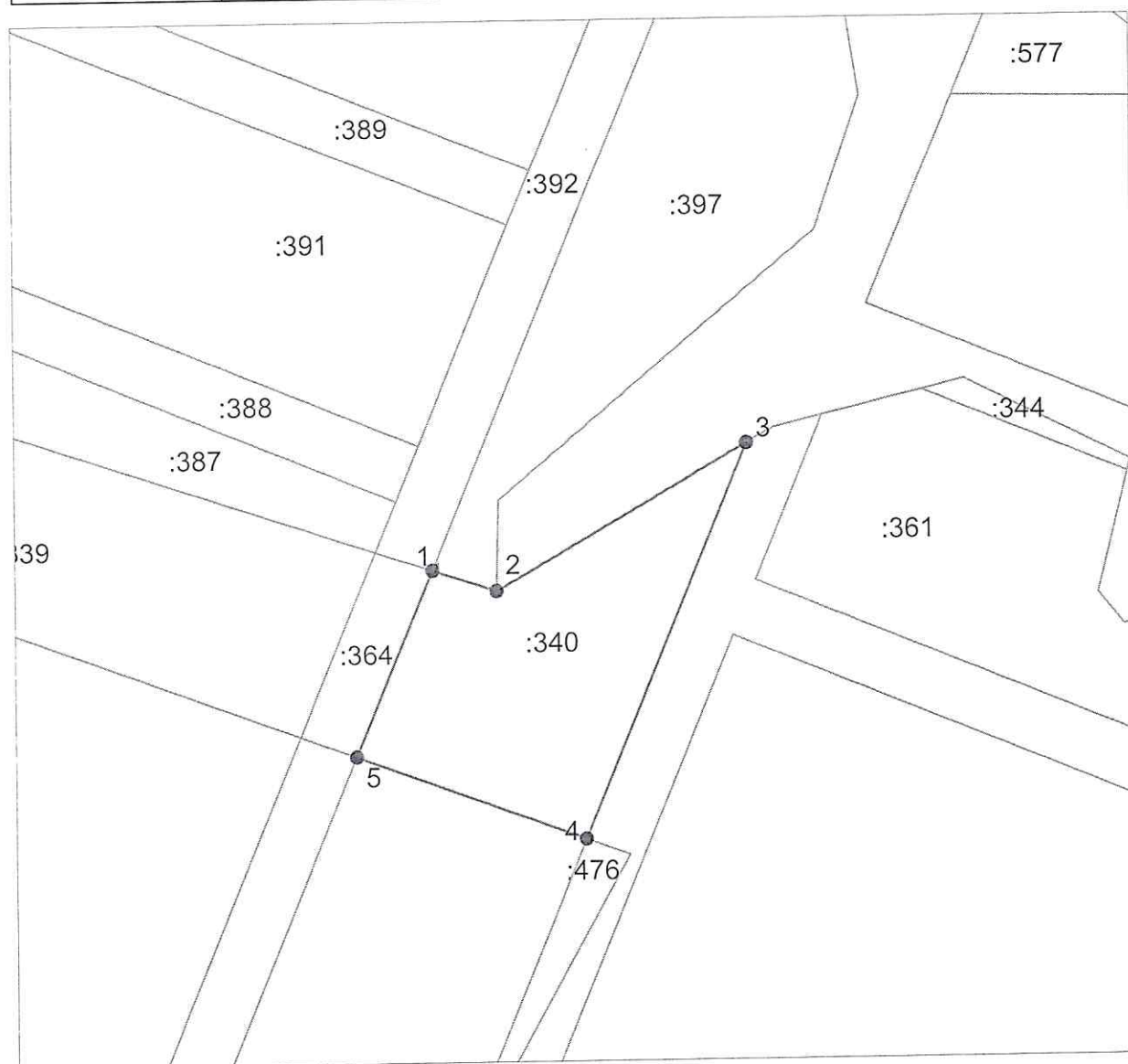
2. Установить срок публичного сервитута – 49 лет.
3. Утвердить границы публичного сервитута согласно приложению к настоящему постановлению.
4. Публичный сервитут считается установленным со дня внесения сведений о нем в Единый государственный реестр недвижимости.
5. Заинтересованные лица вправе использовать земельный участок, указанный в пункте 1 настоящего постановления в целях прохода, проезда через земельный участок.
6. Начальнику отдела архитектуры Мишкиной В.В.:
 - 6.1. направить копию настоящего постановления правообладателю земельного участка с кадастровым номером 47:07:0722001:340;
 - 6.2. направить сведения в администрацию муниципального образования «Всеволожский муниципальный район» Ленинградской области для размещения в ИСОГД;
 - 6.3. обеспечить государственную регистрацию публичного сервитута на весь земельный участок с кадастровым номером 47:07:0722001:340 площадью 1 581 кв.м. в Управлении Федеральной службы государственной регистрации, кадастра и картографии по Ленинградской области.
7. Настоящее постановление опубликовать в газете «Муринская панорама» и на официальном сайте муниципального образования «Муринское городское поселение» Всеволожского муниципального района Ленинградской области в сети «Интернет».
8. Постановление вступает в силу со дня его официального опубликования.
9. Контроль за исполнением настоящего постановления возложить на заместителя главы администрации А.Н. Бекетова.

Глава администрации

А.Ю. Белов

Схема границ части земельного участка с кадастровым номером 47:07:0722001:340

Кадастровый номер	Обозначение характерных точек	Координаты		Площадь кв.м
		X	Y	
47:07:0722001:340	1	450026,01	2221609,20	1581
	2	450022,80	2221618,86	
	3	450044,79	2221656,73	
	4	449985,07	2221632,17	
	5	449997,87	2221597,63	



Условные обозначения:

Масштаб 1:1000

- Обозначение границ земельного участка, выделяемого под сервитут
- 1 ● Обозначение характерной точки участка
- Границы земельных участков, сведения о которых внесены в ЕГРН
- :340 Кадастровые номера земельных участков в кадастровом квартале



**МУНИЦИПАЛЬНОЕ ОБРАЗОВАНИЕ
«МУРИНСКОЕ ГОРОДСКОЕ ПОСЕЛЕНИЕ»
ВСЕВОЛОЖСКОГО МУНИЦИПАЛЬНОГО РАЙОНА
ЛЕНИНГРАДСКОЙ ОБЛАСТИ**

**АДМИНИСТРАЦИЯ
ПОСТАНОВЛЕНИЕ**

31.01.2022

№ 28

г. Мурино

Об установлении публичного сервитута на весь
земельный участок с кадастровым номером
47:07:0722001:343

В соответствии со статьей 23 Земельного кодекса Российской Федерации, статьёй 16 Федерального закона Российской Федерации от 06.11.2003 №131-ФЗ «Об общих принципах организации местного самоуправления в Российской Федерации», Уставом муниципального образования «Муринское городское поселение» Всеволожского муниципального района Ленинградской области, на основании постановления администрации муниципального образования «Муринское сельское поселение» от 19.12.2011 № 265 «Об утверждении проекта планировки с проектом межевания территории, ограниченной линией железной дороги Санкт-Петербург-Приозерск, границей населённого пункта деревня Лаврики и полевой дорогой посёлок Бугры-деревня Лаврики, расположенной на территории МО «Муринское сельское поселение» Всеволожского муниципального района Ленинградской области», в отношении нужд местного населения для обеспечения прохода и проезда через земельный участок

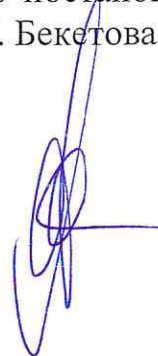
ПОСТАНОВЛЯЕТ:

1. Установить публичный сервитут на весь земельный участок с кадастровым номером 47:07:0722001:343 площадью 5 708 кв.м., категория земель – земли населенных пунктов, вид разрешённого использования - для комплексного освоения в целях жилищного строительства, расположенного по адресу: Ленинградская область, Всеволожский район, земли САОЗТ «Ручьи», находящегося в

частной собственности (47-47-13/059/2012-188 от 22.06.2012), в отношении нужд местного населения для обеспечения прохода и проезда через земельный участок.

2. Установить срок публичного сервитута – 49 лет.
3. Утвердить границы публичного сервитута согласно приложению к настоящему постановлению.
4. Публичный сервитут считается установленным со дня внесения сведений о нем в Единый государственный реестр недвижимости.
5. Заинтересованные лица вправе использовать земельный участок, указанный в пункте 1 настоящего постановления в целях прохода, проезда через земельный участок.
6. Начальнику отдела архитектуры Мишкиной В.В.:
 - 6.1. направить копию настоящего постановления правообладателю земельного участка с кадастровым номером 47:07:0722001:343;
 - 6.2. направить сведения в администрацию муниципального образования «Всеволожский муниципальный район» Ленинградской области для размещения в ИСОГД;
 - 6.3. обеспечить государственную регистрацию публичного сервитута на весь земельный участок с кадастровым номером 47:07:0722001:343 площадью 5 708 кв.м. в Управлении Федеральной службы государственной регистрации, кадастра и картографии по Ленинградской области.
7. Настоящее постановление опубликовать в газете «Муринская панорама» и на официальном сайте муниципального образования «Муринское городское поселение» Всеволожского муниципального района Ленинградской области в сети «Интернет».
8. Постановление вступает в силу со дня его официального опубликования.
9. Контроль за исполнением настоящего постановления возложить на заместителя главы администрации А.Н. Бекетова.

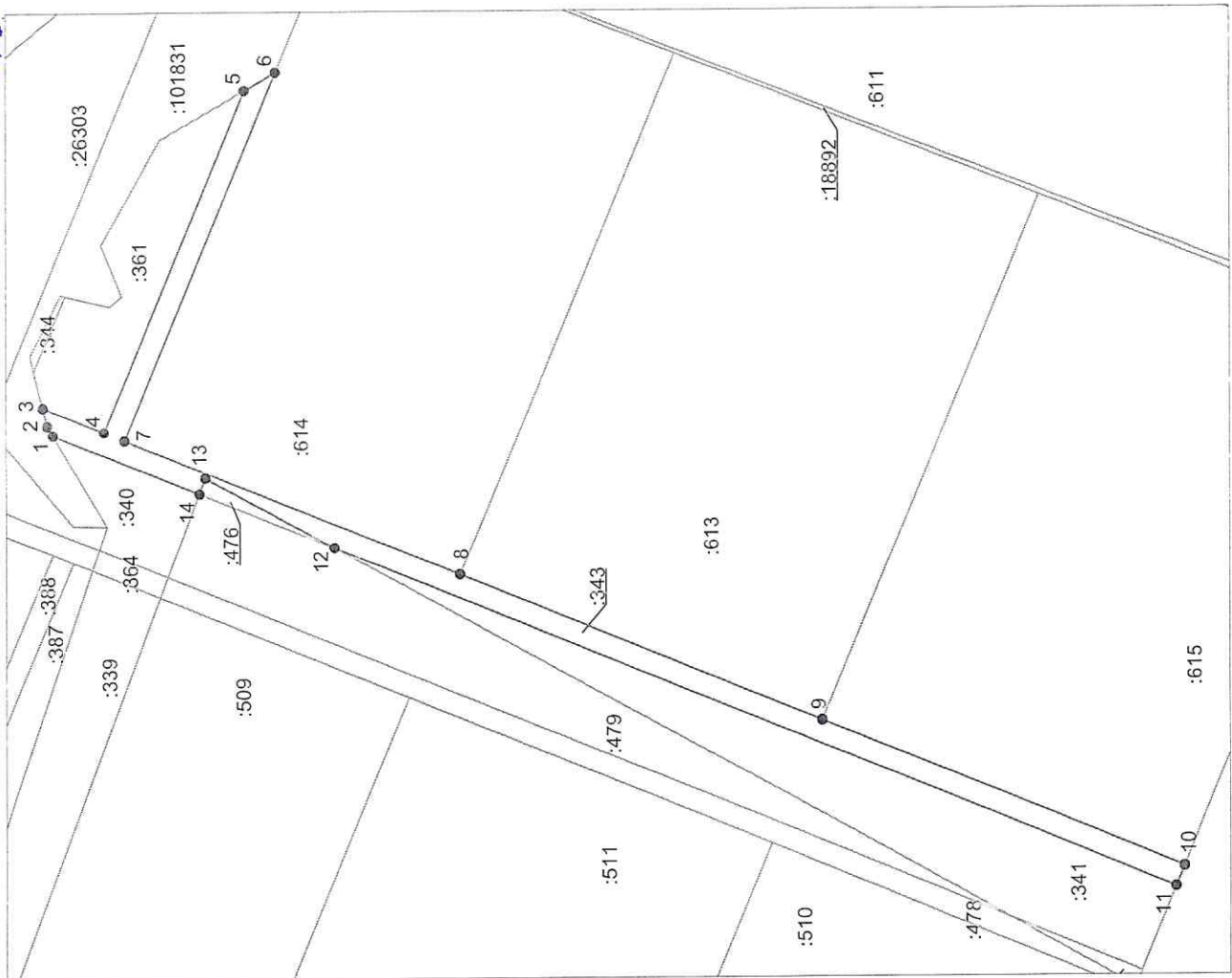
Глава администрации



А.Ю. Белов

Схема границ части земельного участка с кадастровым номером 47:07:0722001:343

Кадастровый номер	Обозначение характерных точек	Координаты		Площадь, кв.м
		X	Y	
47:07:0722001:343	1	450044,79	2221656,73	5708
	2	450047,09	2221660,69	
	3	450048,89	2221668,14	
	4	450024,01	2221657,91	
	5	449966,55	2221797,69	
	6	449953,77	2221805,13	
	7	450015,69	2221654,49	
	8	449878,77	2221598,20	
	9	449730,78	2221537,37	
	10	449582,81	2221476,53	
	11	449586,23	2221468,20	
	12	449930,01	2221609,53	
	13	449982,64	2221638,75	
	14	449985,07	2221632,17	



Масштаб 1:2000

Условные обозначения:

- Обозначение границ земельного участка, выделяемого под сервитут
- 1 ● Обозначение характерной точки участка
- Границы земельных участков, сведения о которых внесены в ЕИРН
- :340 Кадастровые номера земельных участков в кадастровом квартале



МУНИЦИПАЛЬНОЕ ОБРАЗОВАНИЕ
«МУРИНСКОЕ ГОРОДСКОЕ ПОСЕЛЕНИЕ»
ВСЕВОЛОЖСКОГО МУНИЦИПАЛЬНОГО РАЙОНА
ЛЕНИНГРАДСКОЙ ОБЛАСТИ

АДМИНИСТРАЦИЯ
ПОСТАНОВЛЕНИЕ

31.01.2022

г. Мурино

№ 29

Об установлении публичного сервитута на весь
земельный участок с кадастровым номером
47:07:0722001:344

В соответствии со статьей 23 Земельного кодекса Российской Федерации, статьёй 16 Федерального закона Российской Федерации от 06.11.2003 №131-ФЗ «Об общих принципах организации местного самоуправления в Российской Федерации», Уставом муниципального образования «Муринское городское поселение» Всеволожского муниципального района Ленинградской области, на основании постановления администрации муниципального образования «Муринское сельское поселение» от 19.12.2011 № 265 «Об утверждении проекта планировки с проектом межевания территории, ограниченной линией железной дороги Санкт-Петербург-Приозерск, границей населённого пункта деревня Лаврики и полевой дорогой посёлок Бугры-деревня Лаврики, расположенной на территории МО «Муринское сельское поселение» Всеволожского муниципального района Ленинградской области», в отношении нужд местного населения для обеспечения прохода и проезда через земельный участок

ПОСТАНОВЛЯЕТ:

1. Установить публичный сервитут на весь земельный участок с кадастровым номером 47:07:0722001:344 площадью 91 кв.м., категория земель – земли населенных пунктов, вид разрешённого использования - для комплексного освоения в целях жилищного строительства, расположенного по адресу: Ленинградская область, Всеволожский район, земли САОЗТ «Ручьи», находящегося в

частной собственности (47-47-13/059/2012-187 от 22.06.2012), в отношении нужд местного населения для обеспечения прохода и проезда через земельный участок.

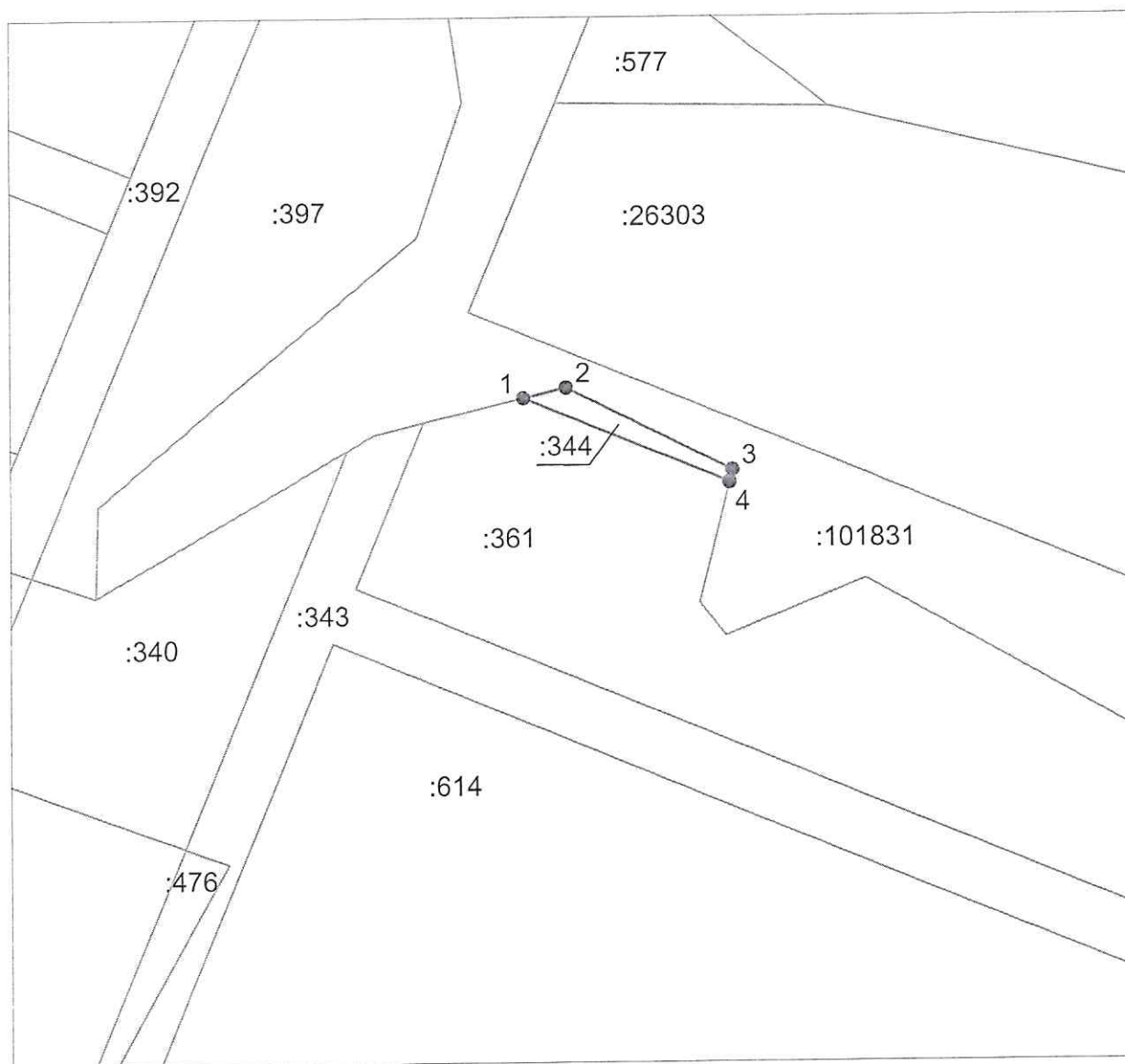
2. Установить срок публичного сервитута – 49 лет.
3. Утвердить границы публичного сервитута согласно приложению к настоящему постановлению.
4. Публичный сервитут считается установленным со дня внесения сведений о нем в Единый государственный реестр недвижимости.
5. Заинтересованные лица вправе использовать земельный участок, указанный в пункте 1 настоящего постановления в целях прохода, проезда через земельный участок.
6. Начальнику отдела архитектуры Мишкиной В.В.:
 - 6.1. направить копию настоящего постановления правообладателю земельного участка с кадастровым номером 47:07:0722001:344;
 - 6.2. направить сведения в администрацию муниципального образования «Всеволожский муниципальный район» Ленинградской области для размещения в ИСОГД;
 - 6.3. обеспечить государственную регистрацию публичного сервитута на весь земельный участок с кадастровым номером 47:07:0722001:344 площадью 91 кв.м. в Управлении Федеральной службы государственной регистрации, кадастра и картографии по Ленинградской области.
7. Настоящее постановление опубликовать в газете «Муринская панорама» и на официальном сайте муниципального образования «Муринское городское поселение» Всеволожского муниципального района Ленинградской области в сети «Интернет».
8. Постановление вступает в силу со дня его официального опубликования.
9. Контроль за исполнением настоящего постановления возложить на заместителя главы администрации А.Н. Бекетова.

Глава администрации

А.Ю. Белов

Схема границ части земельного участка с кадастровым номером 47:07:0722001:344

Кадастровый номер	Обозначение характерных точек	Координаты		Площадь кв.м
		X	Y	
47:07:0722001:344	1	450052,55	2221683,17	91
	2	450054,11	2221689,62	
	3	450041,63	2221714,59	
	4	450039,82	2221714,14	



Масштаб 1:1000

Условные обозначения:

- Обозначение границ земельного участка, выделяемого под сервитут
- 1 ● Обозначение характерной точки участка
- Границы земельных участков, сведения о которых внесены в ЕГРН
- :344 Кадастровые номера земельных участков в кадастровом квартале



**МУНИЦИПАЛЬНОЕ ОБРАЗОВАНИЕ
«МУРИНСКОЕ ГОРОДСКОЕ ПОСЕЛЕНИЕ»
ВСЕВОЛОЖСКОГО МУНИЦИПАЛЬНОГО РАЙОНА
ЛЕНИНГРАДСКОЙ ОБЛАСТИ**

**АДМИНИСТРАЦИЯ
ПОСТАНОВЛЕНИЕ**

31.04.2022

№ 32

г. Мурино

Об установлении публичного сервитута на весь
земельный участок с кадастровым номером
47:07:0722001:361

В соответствии со статьей 23 Земельного кодекса Российской Федерации, статьёй 16 Федерального закона Российской Федерации от 06.11.2003 №131-ФЗ «Об общих принципах организации местного самоуправления в Российской Федерации», Уставом муниципального образования «Муринское городское поселение» Всеволожского муниципального района Ленинградской области, на основании постановления администрации муниципального образования «Муринское сельское поселение» от 19.12.2011 № 265 «Об утверждении проекта планировки с проектом межевания территории, ограниченной линией железной дороги Санкт-Петербург-Приозерск, границей населённого пункта деревня Лаврики и полевой дорогой посёлок Бугры-деревня Лаврики, расположенной на территории МО «Муринское сельское поселение» Всеволожского муниципального района Ленинградской области», в отношении нужд местного населения для обеспечения прохода и проезда через земельный участок

ПОСТАНОВЛЯЕТ:

1. Установить публичный сервитут на весь земельный участок с кадастровым номером 47:07:0722001:361 площадью 3 841 кв.м., категория земель – земли населенных пунктов, вид разрешённого использования - для комплексного освоения в целях жилищного строительства, расположенного по адресу: Ленинградская область, Всеволожский район, земли САОЗТ «Ручьи», находящегося в

частной собственности (47-47-13/059/2012-152 от 22.06.2012), в отношении нужд местного населения для обеспечения прохода и проезда через земельный участок.

2. Установить срок публичного сервитута – 49 лет.
3. Утвердить границы публичного сервитута согласно приложению к настоящему постановлению.
4. Публичный сервитут считается установленным со дня внесения сведений о нем в Единый государственный реестр недвижимости.
5. Заинтересованные лица вправе использовать земельный участок, указанный в пункте 1 настоящего постановления в целях прохода, проезда через земельный участок.
6. Начальнику отдела архитектуры Мишкиной В.В.:
 - 6.1. направить копию настоящего постановления правообладателю земельного участка с кадастровым номером 47:07:0722001:361;
 - 6.2. направить сведения в администрацию муниципального образования «Всеволожский муниципальный район» Ленинградской области для размещения в ИСОГД;
 - 6.3. обеспечить государственную регистрацию публичного сервитута на весь земельный участок с кадастровым номером 47:07:0722001:361 площадью 3 841 кв.м. в Управлении Федеральной службы государственной регистрации, кадастра и картографии по Ленинградской области.
7. Настоящее постановление опубликовать в газете «Муринская панорама» и на официальном сайте муниципального образования «Муринское городское поселение» Всеволожского муниципального района Ленинградской области в сети «Интернет».
8. Постановление вступает в силу со дня его официального опубликования.
9. Контроль за исполнением настоящего постановления возложить на заместителя главы администрации А.Н. Бекетова.

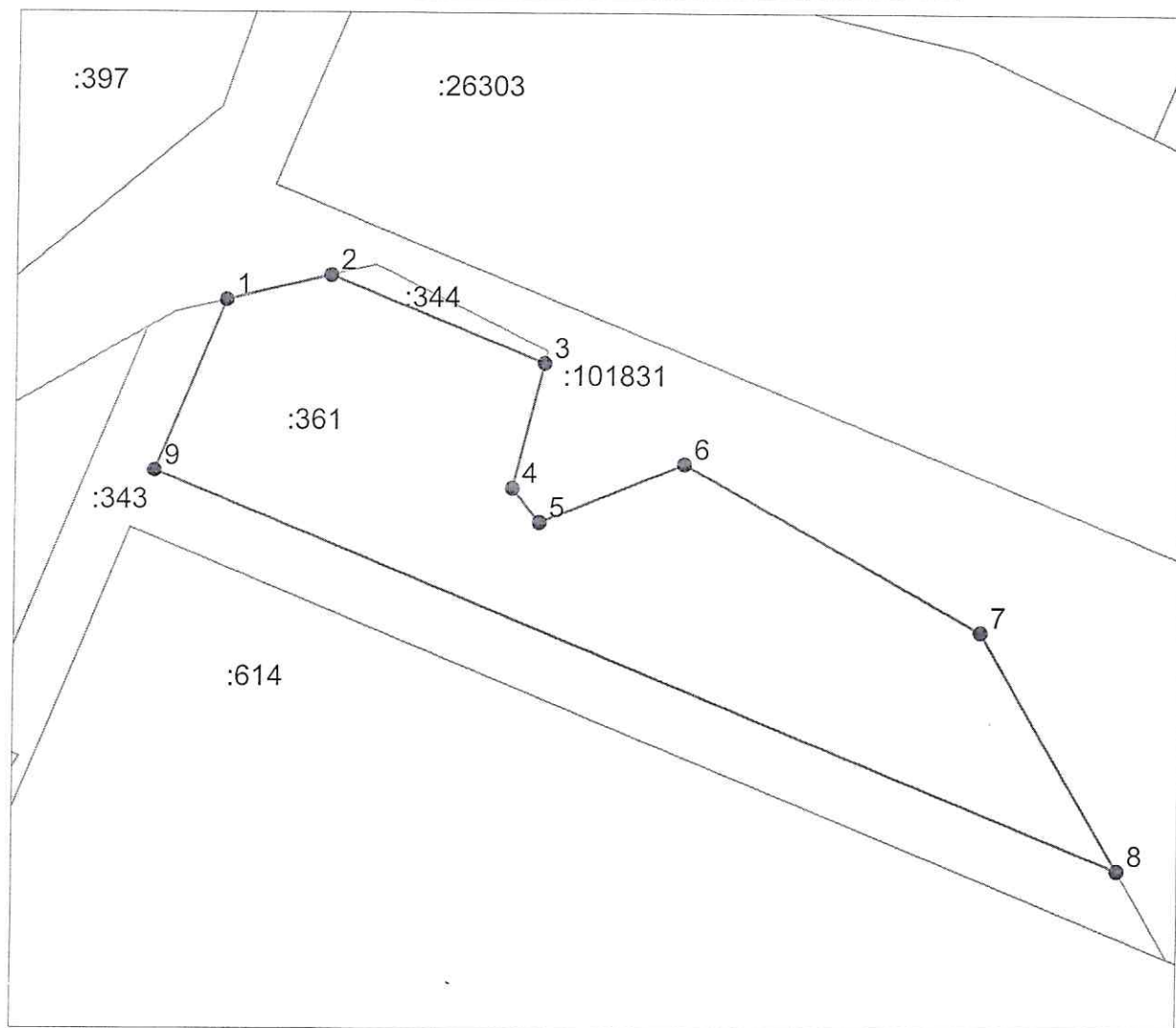
Глава администрации

А.Ю. Белов

от 31.02.2022 г. № 32

Схема границ части земельного участка с кадастровым номером 47:07:0722001:361

Кадастровый номер	Обозначение характерных точек	Координаты		Площадь кв.м
		X	Y	
47:07:0722001:361	1	450048,89	2221668,14	3841
	2	450052,55	2221683,17	
	3	450039,82	2221714,14	
	4	450021,62	2221709,65	
	5	450016,66	2221713,58	
	6	450025,22	2221734,52	
	7	450001,05	2221777,60	
	8	449966,55	2221797,69	
	9	450024,01	2221657,91	



Условные обозначения:

Масштаб 1:1000

- Обозначение границ земельного участка, выделяемого под сервитут
- 1 ● Обозначение характерной точки участка
- Границы земельных участков, сведения о которых внесены в ЕГРН
- :361 Кадастровые номера земельных участков в кадастровом квартале



**МУНИЦИПАЛЬНОЕ ОБРАЗОВАНИЕ
«МУРИНСКОЕ ГОРОДСКОЕ ПОСЕЛЕНИЕ»
ВСЕВОЛОЖСКОГО МУНИЦИПАЛЬНОГО РАЙОНА
ЛЕНИНГРАДСКОЙ ОБЛАСТИ**

**АДМИНИСТРАЦИЯ
ПОСТАНОВЛЕНИЕ**

№ 33

31.01.2022

г. Мурино

Об установлении публичного сервитута на весь
земельный участок с кадастровым номером
47:07:0722001:363

В соответствии со статьей 23 Земельного кодекса Российской Федерации, статьёй 16 Федерального закона Российской Федерации от 06.11.2003 №131-ФЗ «Об общих принципах организации местного самоуправления в Российской Федерации», Уставом муниципального образования «Муринское городское поселение» Всеволожского муниципального района Ленинградской области, на основании постановления администрации муниципального образования «Муринское сельское поселение» от 19.12.2011 № 265 «Об утверждении проекта планировки с проектом межевания территории, ограниченной линией железной дороги Санкт-Петербург-Приозерск, границей населённого пункта деревня Лаврики и полевой дорогой посёлок Бугры-деревня Лаврики, расположенной на территории МО «Муринское сельское поселение» Всеволожского муниципального района Ленинградской области», в отношении нужд местного населения для обеспечения прохода и проезда через земельный участок

ПОСТАНОВЛЯЕТ:

1. Установить публичный сервитут на весь земельный участок с кадастровым номером 47:07:0722001:363 площадью 2 кв.м., категория земель – земли населенных пунктов, вид разрешённого использования - для объектов жилой застройки, расположенного по адресу: Ленинградская область, Всеволожский район, земли САОЗТ «Ручьи», находящегося в частной собственности (№ 47-47-

13/059/2012-148 от 22.06.2012), в отношении нужд местного населения для обеспечения прохода и проезда через земельный участок.

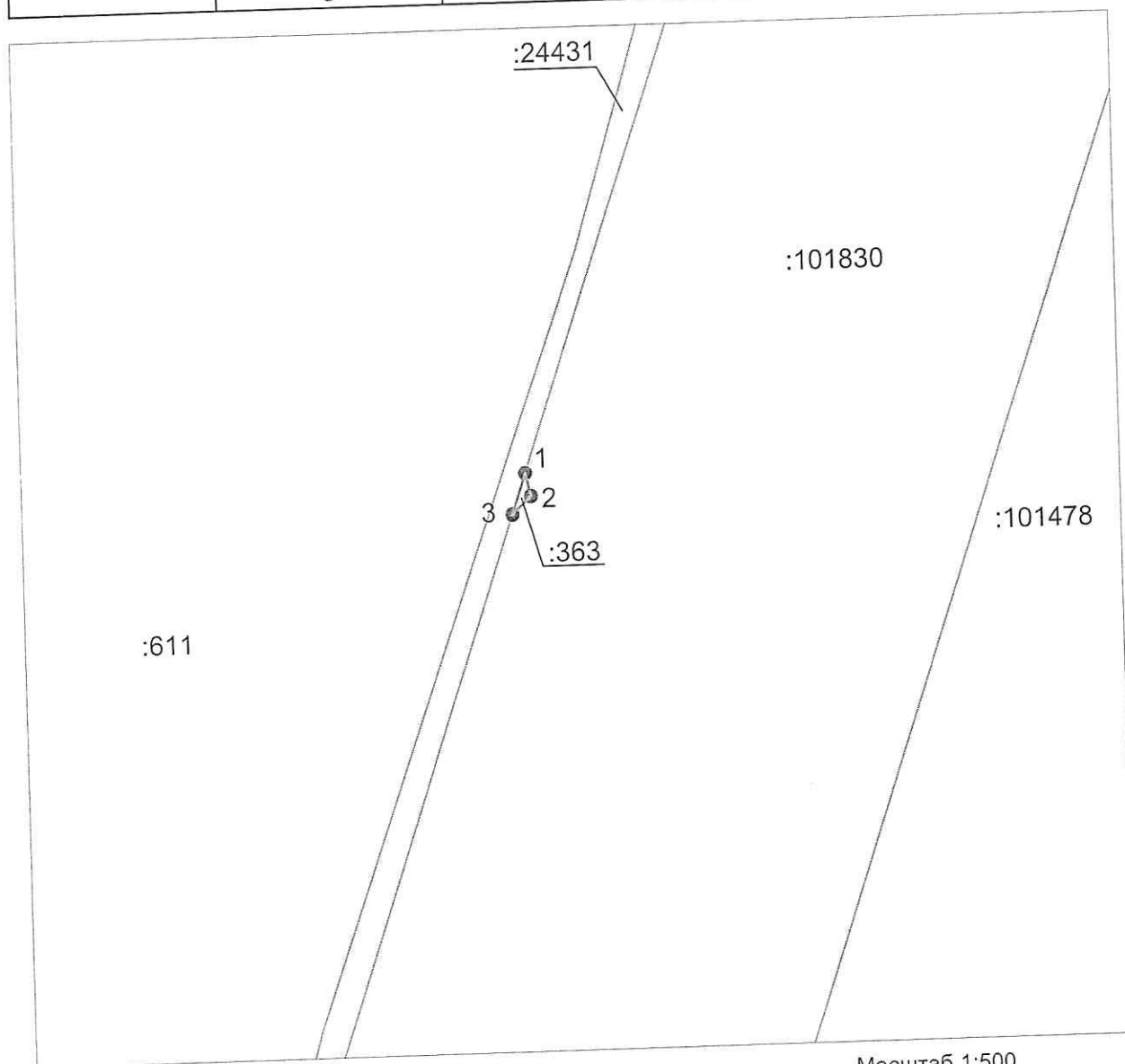
2. Установить срок публичного сервитута – 49 лет.
3. Утвердить границы публичного сервитута согласно приложению к настоящему постановлению.
4. Публичный сервитут считается установленным со дня внесения сведений о нем в Единый государственный реестр недвижимости.
5. Заинтересованные лица вправе использовать земельный участок, указанный в пункте 1 настоящего постановления в целях прохода, проезда через земельный участок.
6. Начальнику отдела архитектуры Мишкиной В.В.:
 - 6.1. направить копию настоящего постановления правообладателю земельного участка с кадастровым номером 47:07:0722001:363;
 - 6.2. направить сведения в администрацию муниципального образования «Всеволожский муниципальный район» Ленинградской области для размещения в ИСОГД;
 - 6.3. обеспечить государственную регистрацию публичного сервитута на весь земельный участок с кадастровым номером 47:07:0722001:363 площадью 2 кв.м. в Управлении Федеральной службы государственной регистрации, кадастра и картографии по Ленинградской области.
7. Настоящее постановление опубликовать в газете «Муринская панорама» и на официальном сайте муниципального образования «Муринское городское поселение» Всеволожского муниципального района Ленинградской области в сети «Интернет».
8. Постановление вступает в силу со дня его официального опубликования.
9. Контроль за исполнением настоящего постановления возложить на заместителя главы администрации А.Н. Бекетова.

Глава администрации

А.Ю. Белов

Схема границ части земельного участка с кадастровым номером 47:07:0722001:363

Кадастровый номер	Обозначение характерных точек	Координаты		Площадь кв.м
		X	Y	
47:07:0722001:363	1	449707,32	2221877,78	2
	2	449705,55	2221878,17	
	3	449704,18	2221876,72	



Условные обозначения:

- Обозначение границ земельного участка, выделяемого под сервитут
- 1 ● Обозначение характерной точки участка
- Границы земельных участков, сведения о которых внесены в ЕГРН
- :363 Кадастровые номера земельных участков в кадастровом квартале



**МУНИЦИПАЛЬНОЕ ОБРАЗОВАНИЕ
«МУРИНСКОЕ ГОРОДСКОЕ ПОСЕЛЕНИЕ»
ВСЕВОЛОЖСКОГО МУНИЦИПАЛЬНОГО РАЙОНА
ЛЕНИНГРАДСКОЙ ОБЛАСТИ**

**АДМИНИСТРАЦИЯ
ПОСТАНОВЛЕНИЕ**

№ 34

31.01.2022
г. Мурино

Об установлении публичного сервитута на весь
земельный участок с кадастровым номером
47:07:0722001:364

В соответствии со статьей 23 Земельного кодекса Российской Федерации, статьёй 16 Федерального закона Российской Федерации от 06.11.2003 №131-ФЗ «Об общих принципах организации местного самоуправления в Российской Федерации», Уставом муниципального образования «Муринское городское поселение» Всеволожского муниципального района Ленинградской области, на основании постановления администрации муниципального образования «Муринское сельское поселение» от 19.12.2011 № 265 «Об утверждении проекта планировки с проектом межевания территории, ограниченной линией железной дороги Санкт-Петербург-Приозерск, границей населённого пункта деревня Лаврики и полевой дорогой посёлок Бугры-деревня Лаврики, расположенной на территории МО «Муринское сельское поселение» Всеволожского муниципального района Ленинградской области», в отношении нужд местного населения для обеспечения прохода и проезда через земельный участок

ПОСТАНОВЛЯЕТ:

1. Установить публичный сервитут на весь земельный участок с кадастровым номером 47:07:0722001:364 площадью 272 кв.м., категория земель – земли населенных пунктов, вид разрешённого использования - для комплексного освоения в целях жилищного строительства, расположенного по адресу: Ленинградская область, Всеволожский район, земли САОЗТ «Ручьи», находящегося в

частной собственности (47-47-13/059/2012-146 от 22.06.2012), в отношении нужд местного населения для обеспечения прохода и проезда через земельный участок.

2. Установить срок публичного сервитута – 49 лет.
3. Утвердить границы публичного сервитута согласно приложению к настоящему постановлению.
4. Публичный сервитут считается установленным со дня внесения сведений о нем в Единый государственный реестр недвижимости.
5. Заинтересованные лица вправе использовать земельный участок, указанный в пункте 1 настоящего постановления в целях прохода, проезда через земельный участок.
6. Начальнику отдела архитектуры Мишкиной В.В.:
 - 6.1. направить копию настоящего постановления правообладателю земельного участка с кадастровым номером 47:07:0722001:364;
 - 6.2. направить сведения в администрацию муниципального образования «Всеволожский муниципальный район» Ленинградской области для размещения в ИСОГД;
 - 6.3. обеспечить государственную регистрацию публичного сервитута на весь земельный участок с кадастровым номером 47:07:0722001:364 площадью 272 кв.м. в Управлении Федеральной службы государственной регистрации, кадастра и картографии по Ленинградской области.
7. Настоящее постановление опубликовать в газете «Муринская панорама» и на официальном сайте муниципального образования «Муринское городское поселение» Всеволожского муниципального района Ленинградской области в сети «Интернет».
8. Постановление вступает в силу со дня его официального опубликования.
9. Контроль за исполнением настоящего постановления возложить на заместителя главы администрации А.Н. Бекетова.

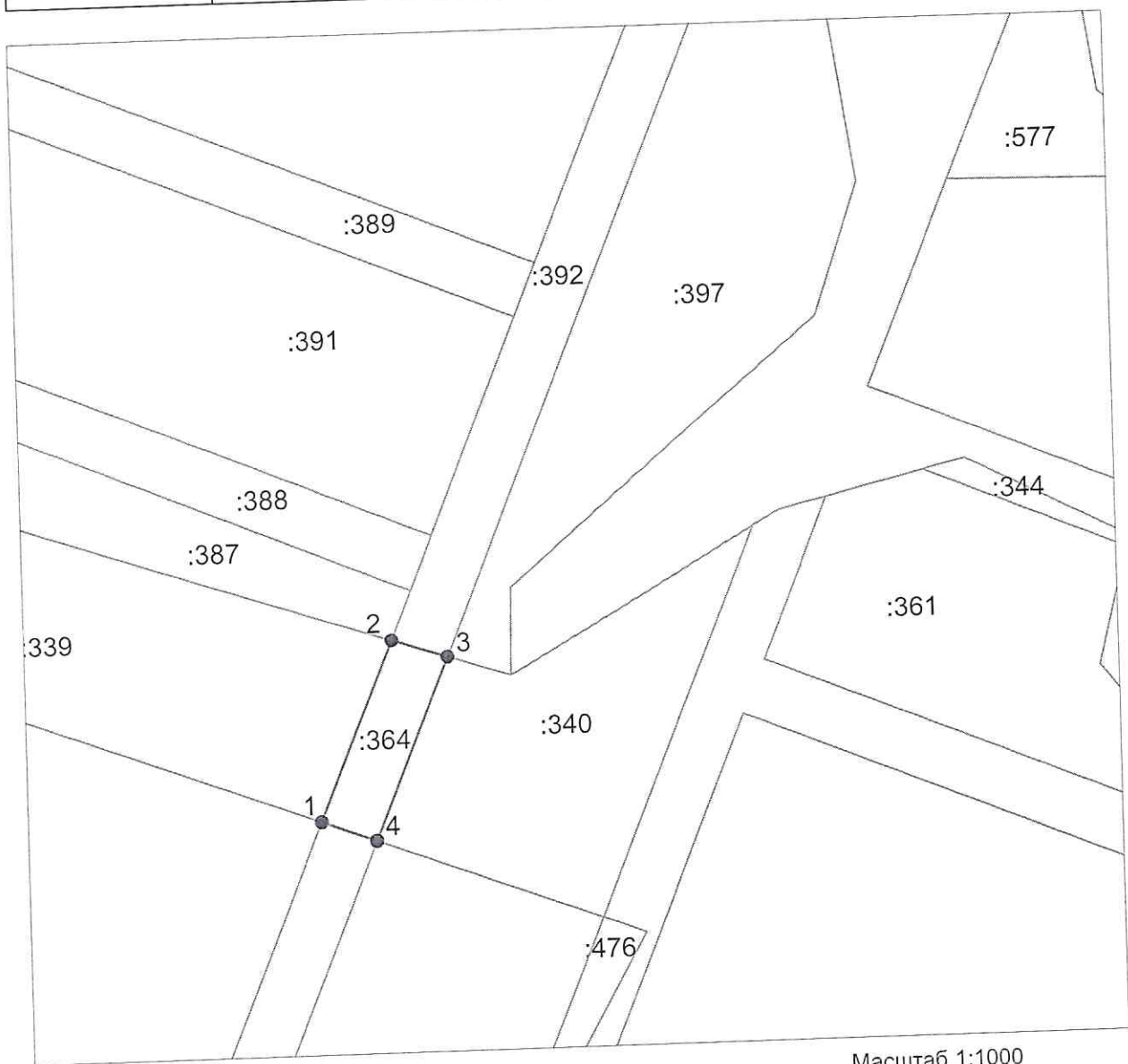
Глава администрации



А.Ю. Белов

Схема границ части земельного участка с кадастровым номером 47:07:0722001:364

Кадастровый номер	Обозначение характерных точек	Координаты		Площадь кв.м
		X	Y	
47:07:0722001:364	1	450001,00	2221589,19	272
	2	450028,85	2221600,64	
	3	450026,01	2221609,20	
	4	449997,87	2221597,63	



Условные обозначения:

- Обозначение границ земельного участка, выделяемого под сервитут
- 1 ● Обозначение характерной точки участка
- Границы земельных участков, сведения о которых внесены в ЕГРН
- :364 Кадастровые номера земельных участков в кадастровом квартале